



Faglige foreningers kommunikation marts 2013

Virksomhedsnavn

Totalrapport

Udførelsestidspunkt: 27-03-2013 10:14:59

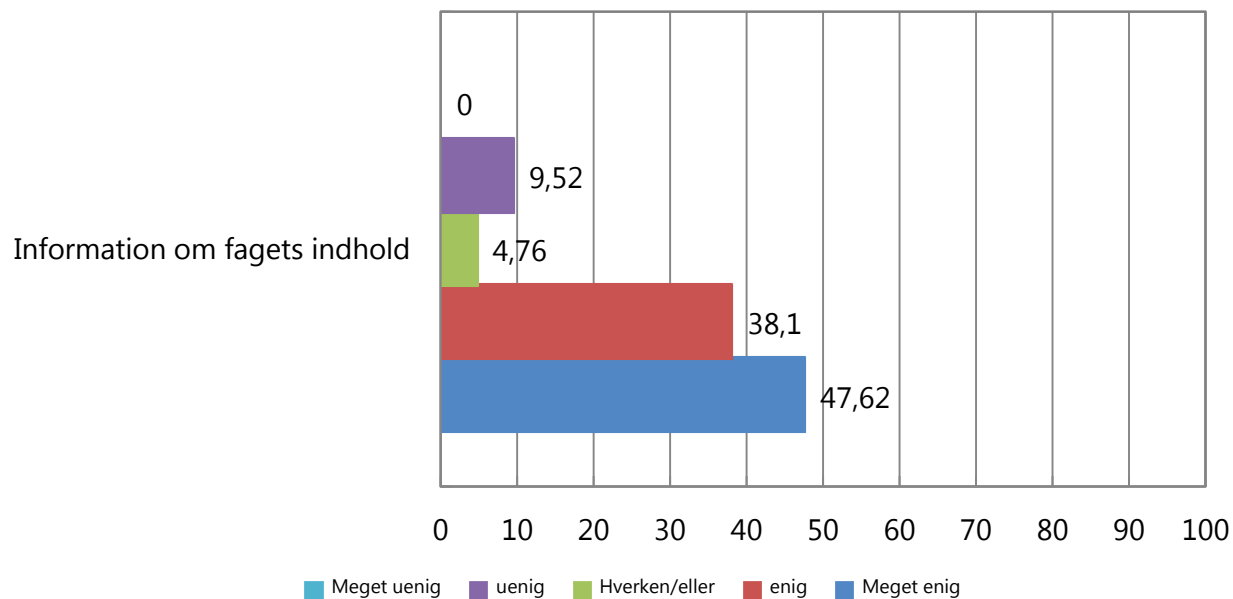
Antal besvarelser: 22

defgo.net[®]



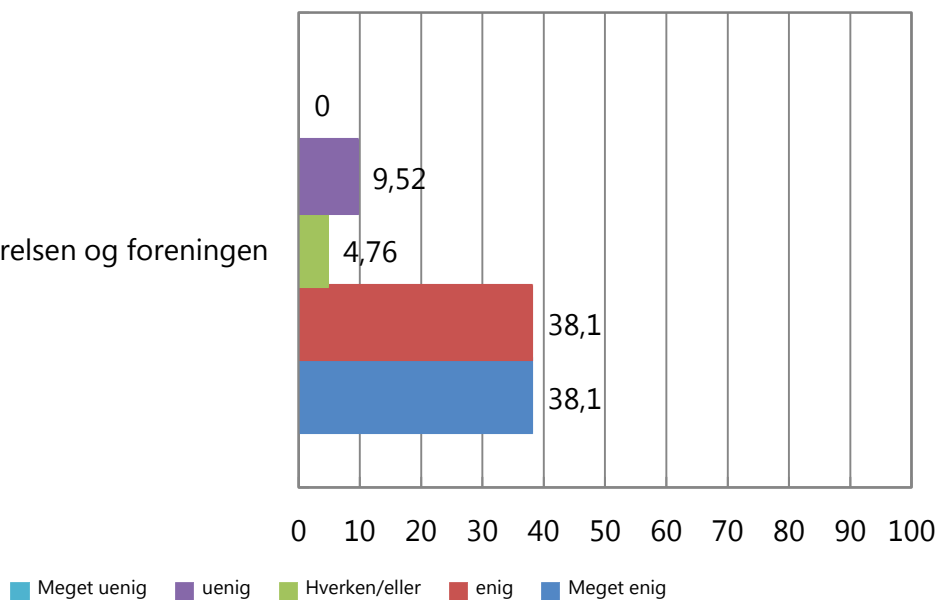
Denne undersøgelse har i alt 22 respondenter og en svarprocent på 59,5%.
Undersøgelsen blev gennemført i perioden 17-01-2013 - 17-04-2013.
Rapporten blev udarbejdet den 27-03-2013 10:14:59.

2 I hvor høj grad er du enig i at følgende kommunikation fylder meget i jeres forening?. Pct.

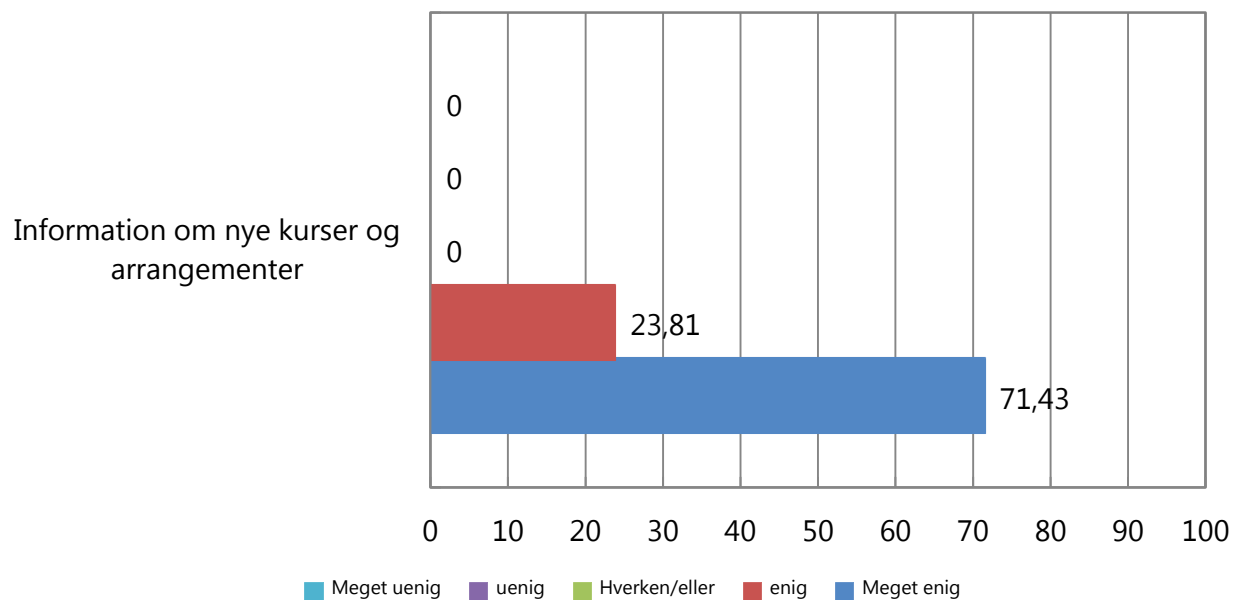


2 I hvor høj grad er du enig i at følgende kommunikation fylder meget i jeres forening?. Pct.

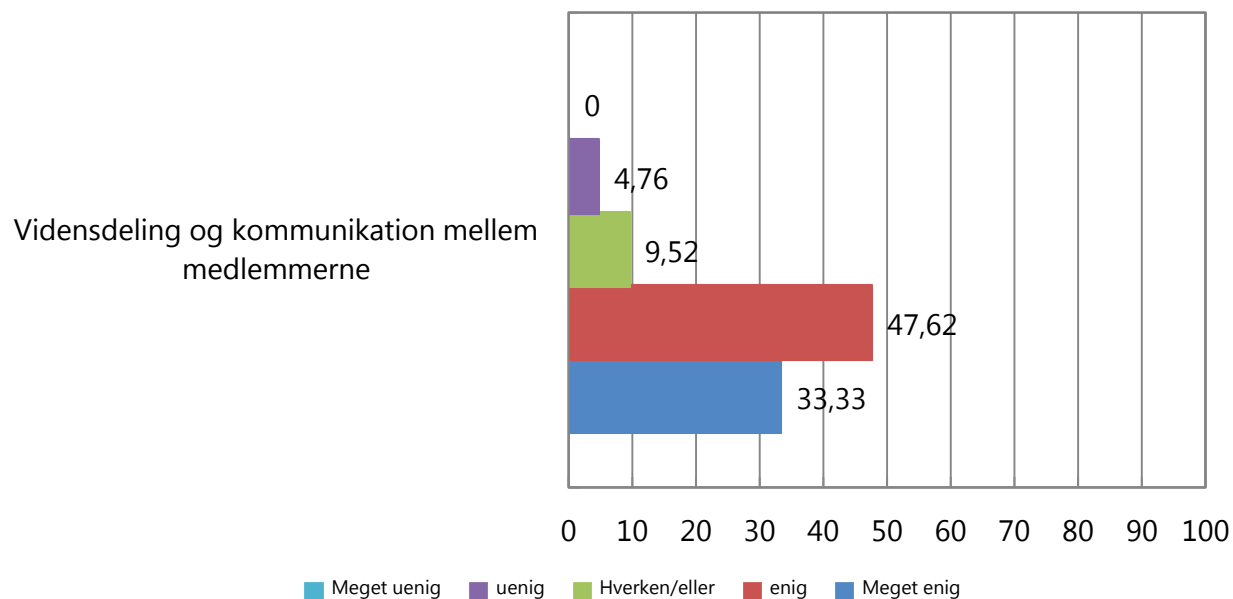
Information om bestyrelsen og foreningen



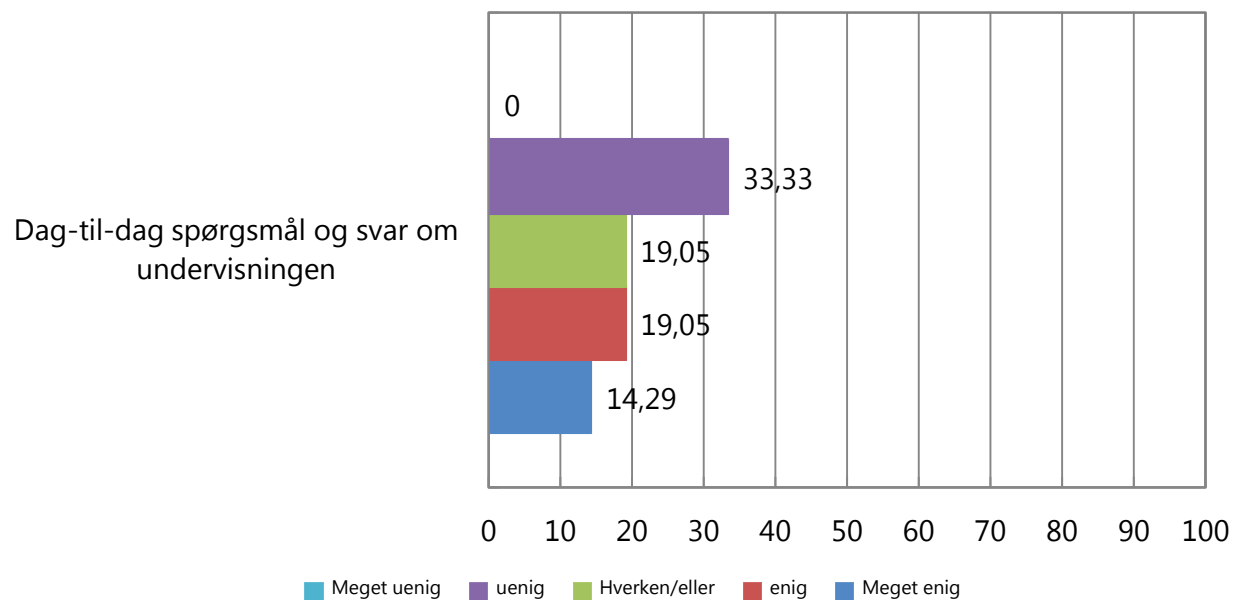
2 I hvor høj grad er du enig i at følgende kommunikation fylder meget i jeres forening?. Pct.



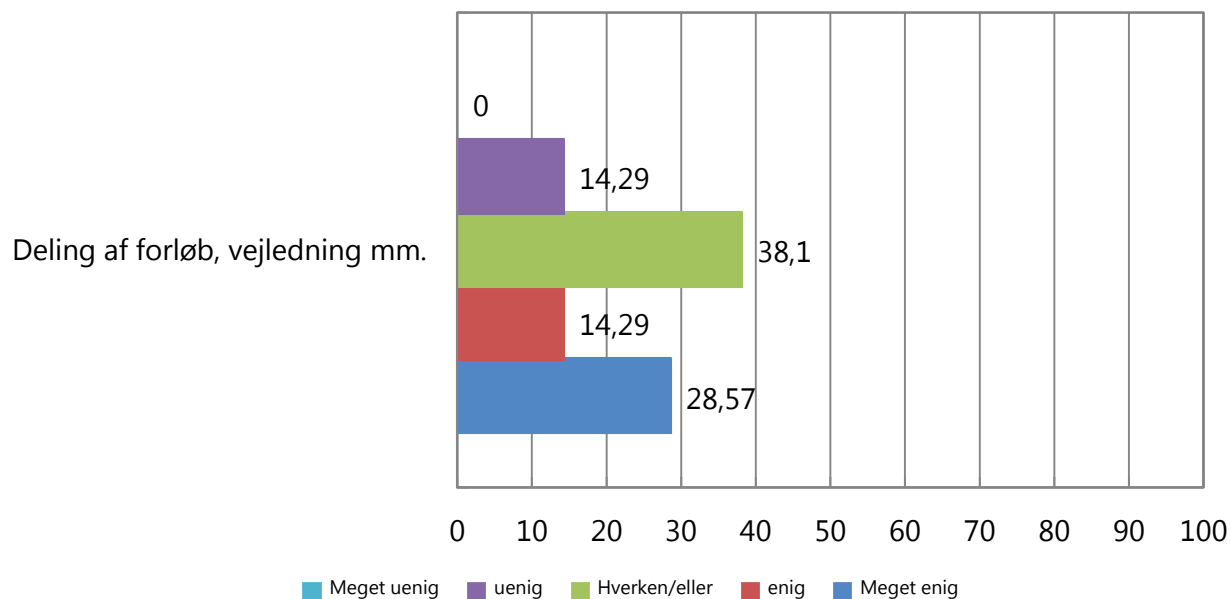
2 I hvor høj grad er du enig i at følgende kommunikation fylder meget i jeres forening?. Pct.



2 I hvor høj grad er du enig i at følgende kommunikation fylder meget i jeres forening?. Pct.

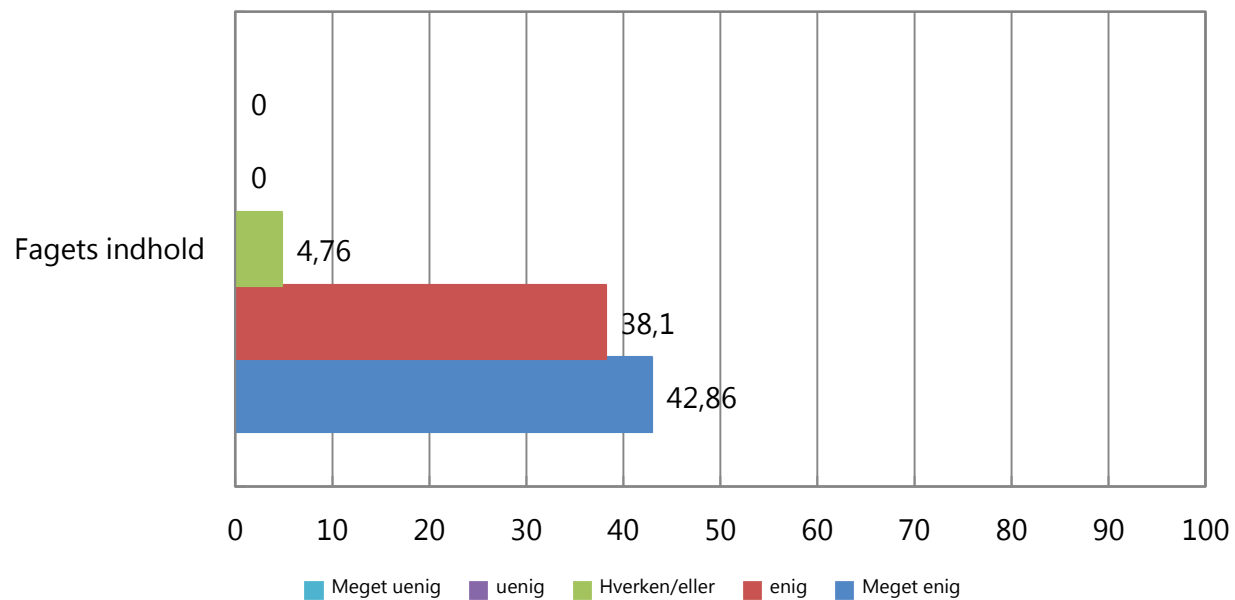


2 I hvor høj grad er du enig i at følgende kommunikation fylder meget i jeres forening?. Pct.



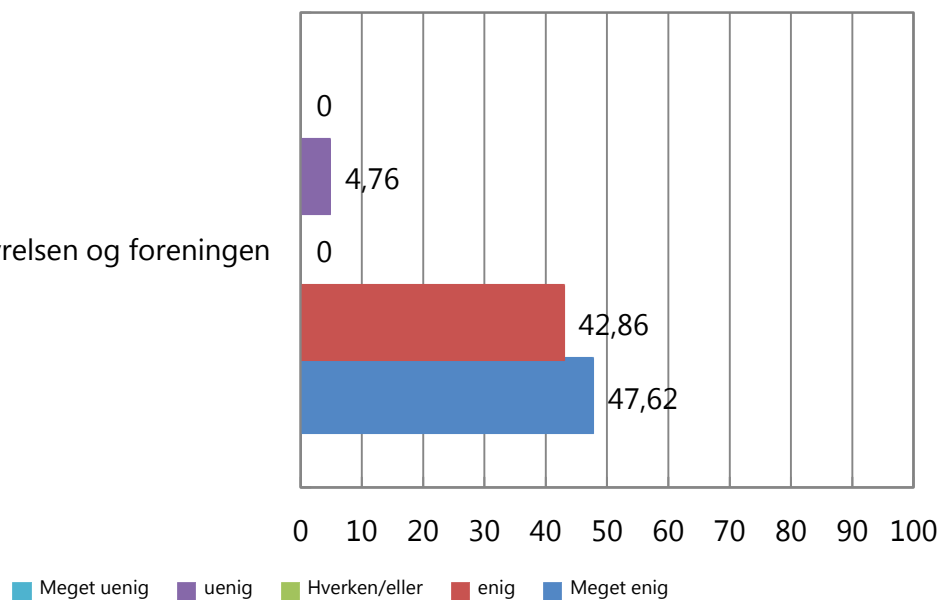
2 I hvor høj grad er du enig i at følgende kommunikation fylder meget i jeres forening?:	Meget enia Pct.	enig Pct.	Hverken/eller Pct.	uenig Pct.	Meget uenia Pct.	Ubs. Pct.	Basis
Information om fagets indhold	47,62%	38,1%	4,76%	9,52%	0%	0%	21
Information om bestyrelsen og foreningen	38,1%	38,1%	4,76%	9,52%	0%	10%	21
Information om nye kurser og arrangementer	71,43%	23,81%	0%	0%	0%	5%	21
Vidensdeling og kommunikation mellem medlemmerne	33,33%	47,62%	9,52%	4,76%	0%	5%	21
Dag-til-dag spørgsmål og svar om undervisningen	14,29%	19,05%	19,05%	33,33%	0%	14%	21
Deling af forløb, vejledning mm.	28,57%	14,29%	38,1%	14,29%	0%	5%	21
Total							21
Vandret procentberegning							

3 I hvor høj grad er du enig i at I fremover vil prioritere følgende kommunikation?. Pct.

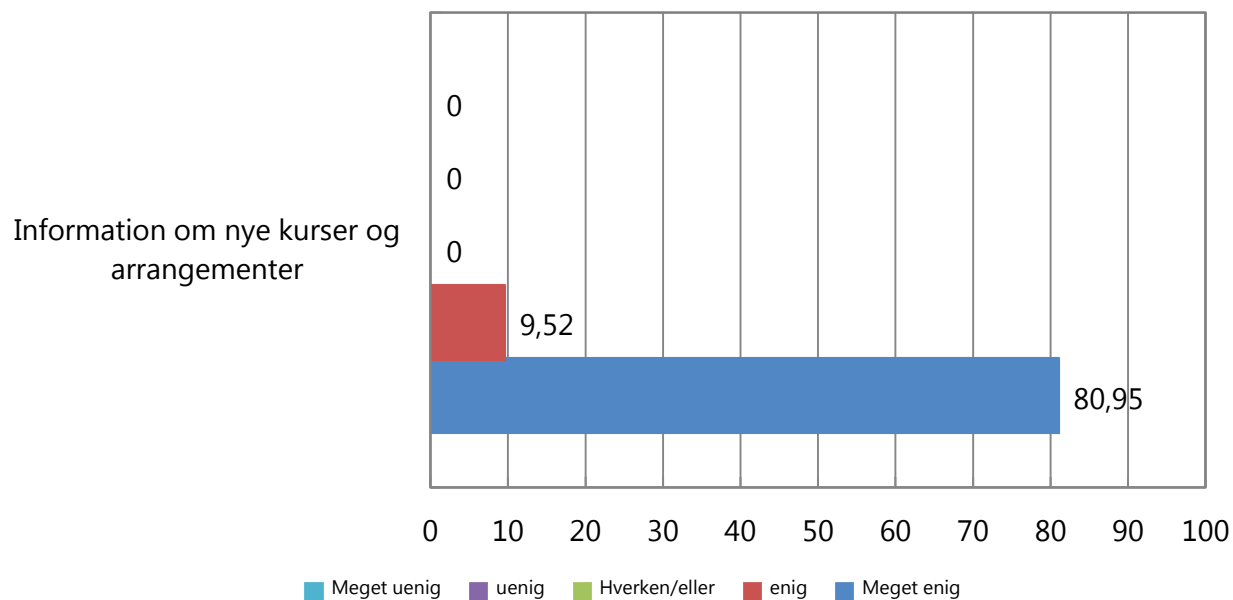


3 I hvor høj grad er du enig i at I fremover vil prioritere følgende kommunikation?. Pct.

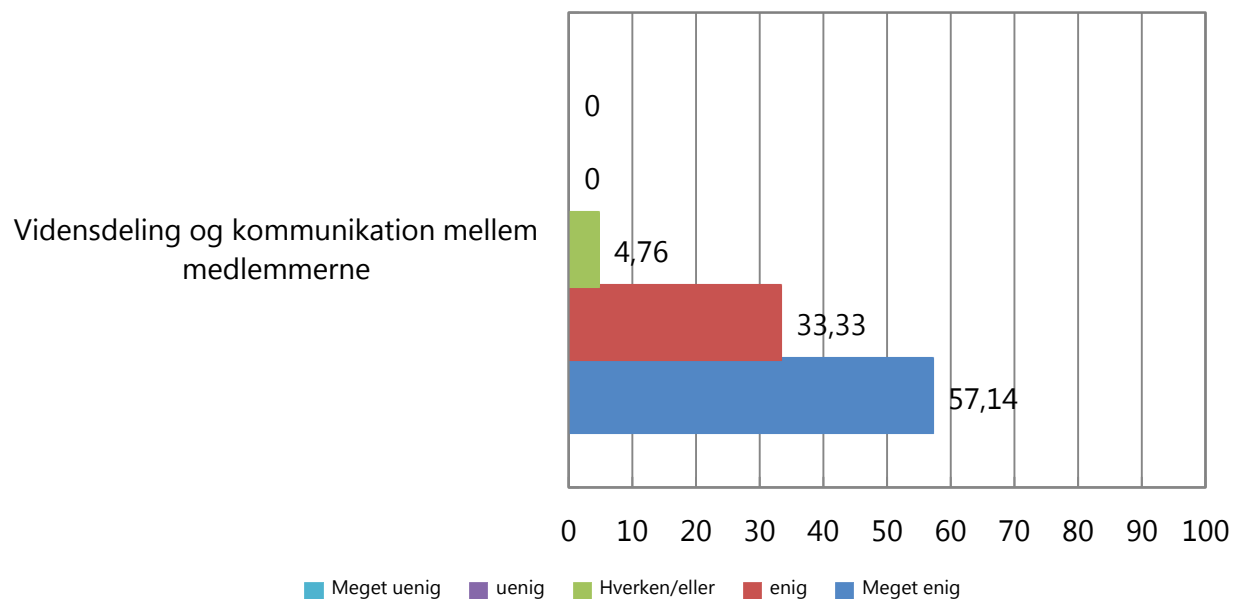
Information om bestyrelsen og foreningen



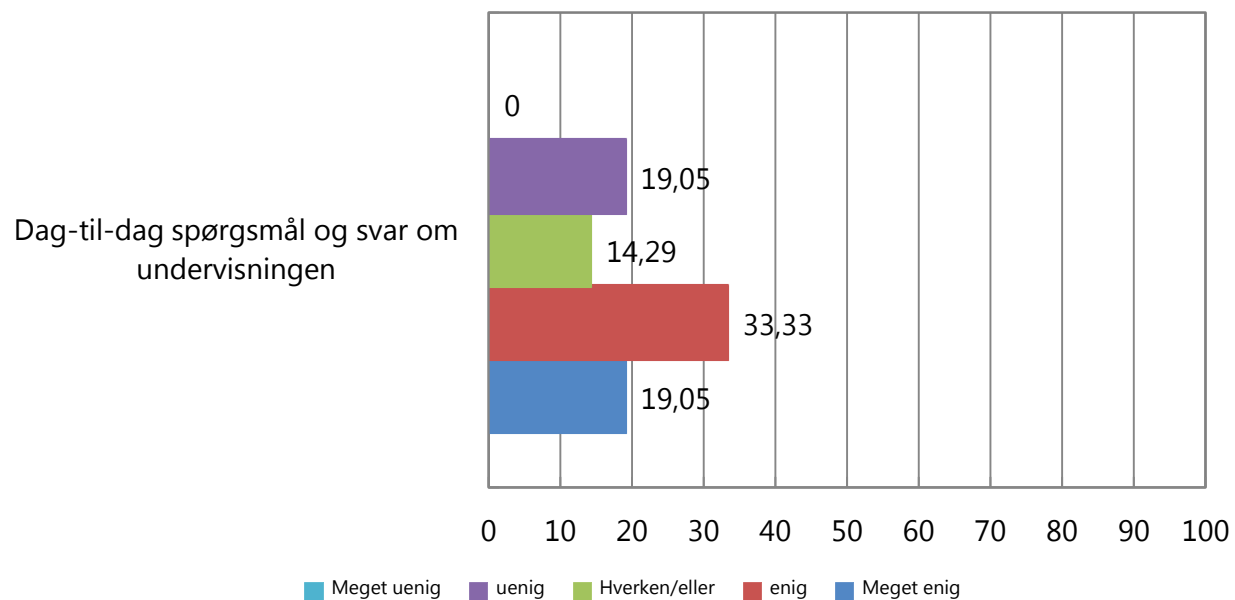
3 I hvor høj grad er du enig i at I fremover vil prioritere følgende kommunikation?. Pct.



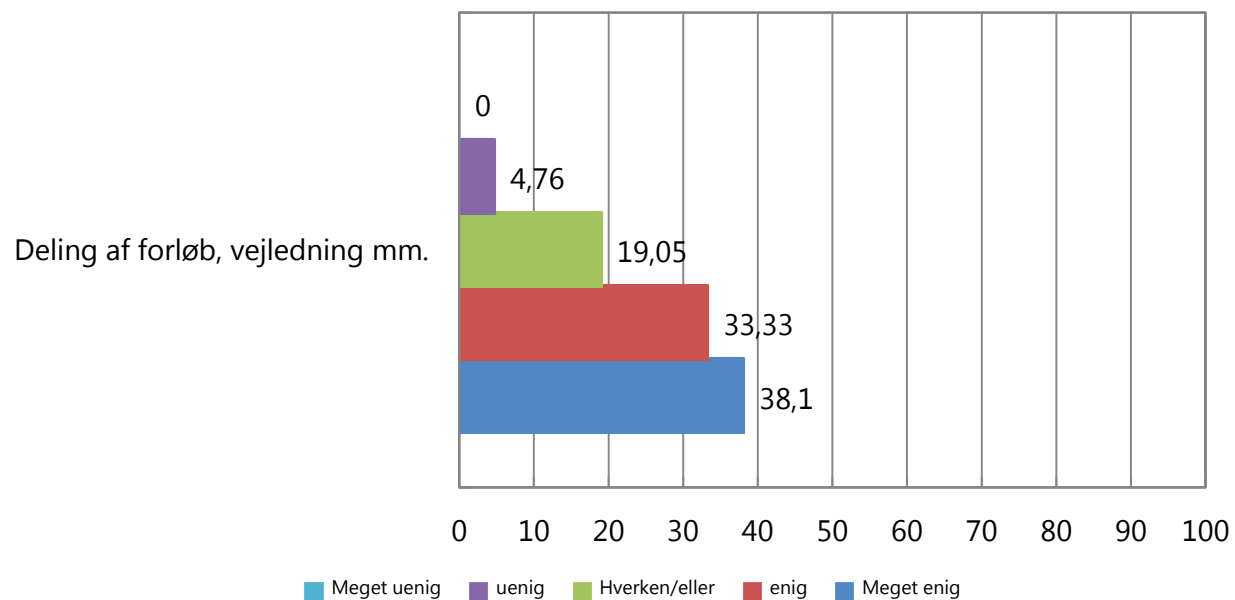
3 I hvor høj grad er du enig i at I fremover vil prioritere følgende kommunikation?. Pct.



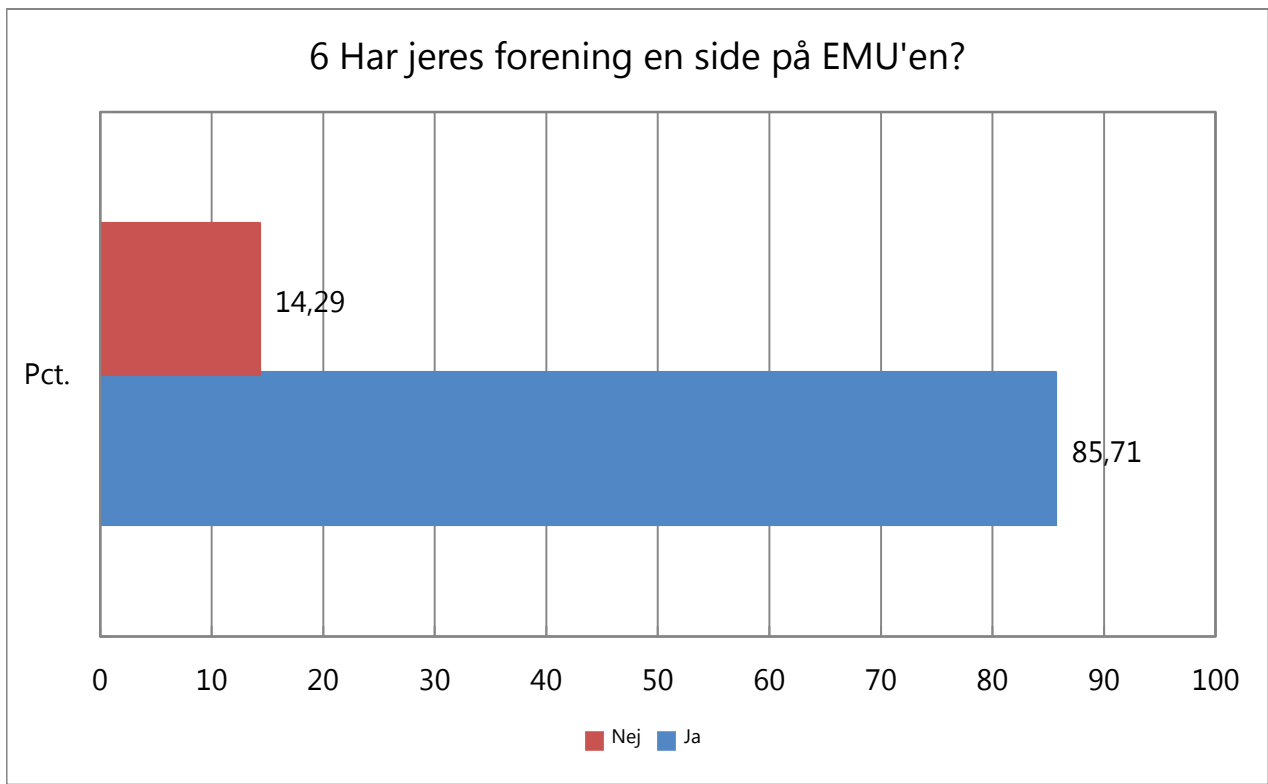
3 I hvor høj grad er du enig i at I fremover vil prioritere følgende kommunikation?. Pct.



3 I hvor høj grad er du enig i at I fremover vil prioritere følgende kommunikation?. Pct.



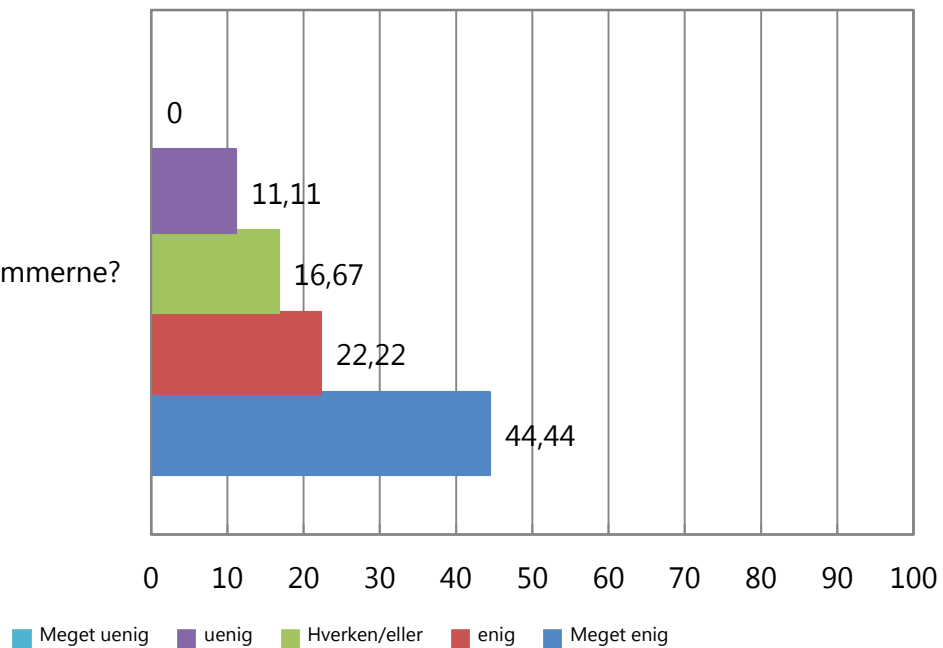
3 I hvor høj grad er du enig i at I fremover vil prioritere følgende kommunikation?:	Meget enia Pct.	enig Pct.	Hverken/el ler Pct.	uenig Pct.	Meget uenia Pct.	Ubs. Pct.	Basis
Fagets indhold	42,86%	38,1%	4,76%	0%	0%	14%	21
Information om bestyrelsen og foreningen	47,62%	42,86%	0%	4,76%	0%	5%	21
Information om nye kurser og arrangementer	80,95%	9,52%	0%	0%	0%	10%	21
Vidensdeling og kommunikation mellem medlemmerne	57,14%	33,33%	4,76%	0%	0%	5%	21
Dag-til-dag spørgsmål og svar om undervisningen	19,05%	33,33%	14,29%	19,05%	0%	14%	21
Deling af forløb, vejledning mm.	38,1%	33,33%	19,05%	4,76%	0%	5%	21
Total							21
Vandret procentberegning							



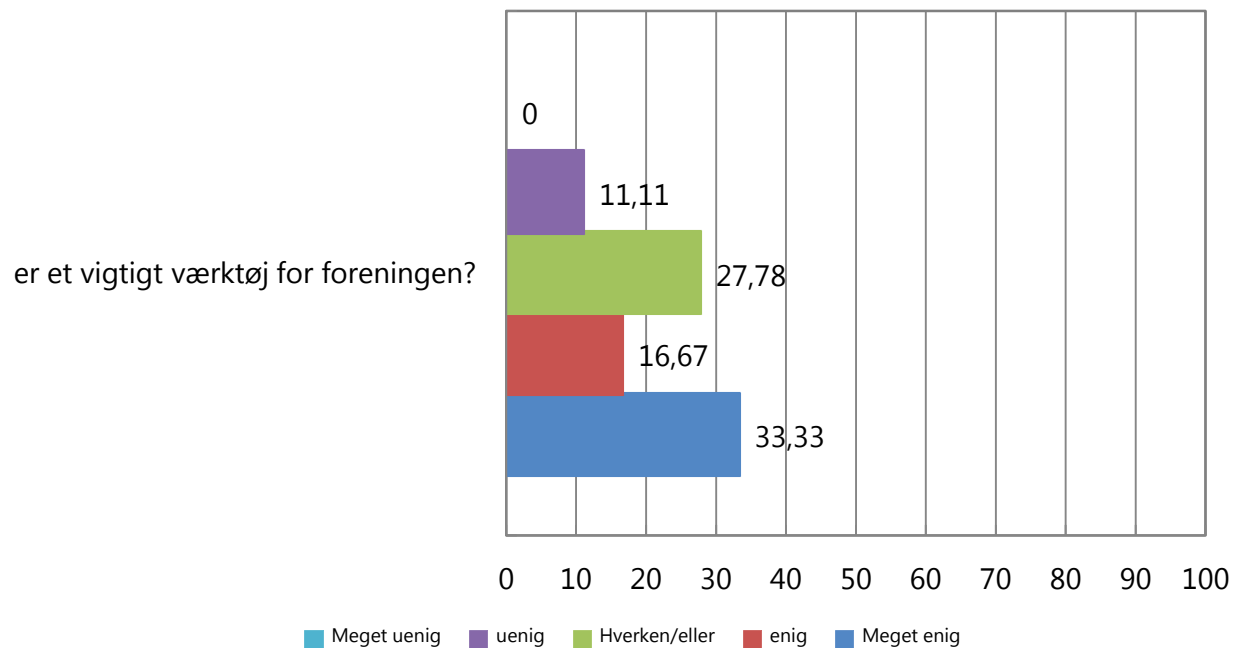
6 Har jeres forening en side på EMU'en?	Pct.
Ja	85,71%
Nej	14,29%
Ubesvaret	0%
Basis	21

7 I hvor høj grad er du enig i at jeres EMU-side:. Pct.

giver værdi for medlemmerne?

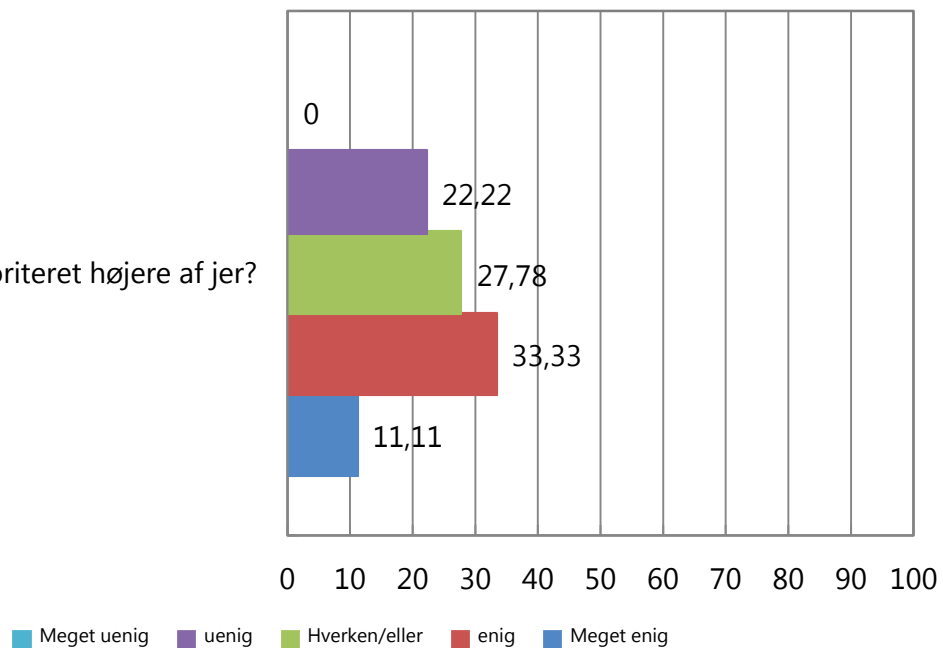


7 I hvor høj grad er du enig i at jeres EMU-side:. Pct.



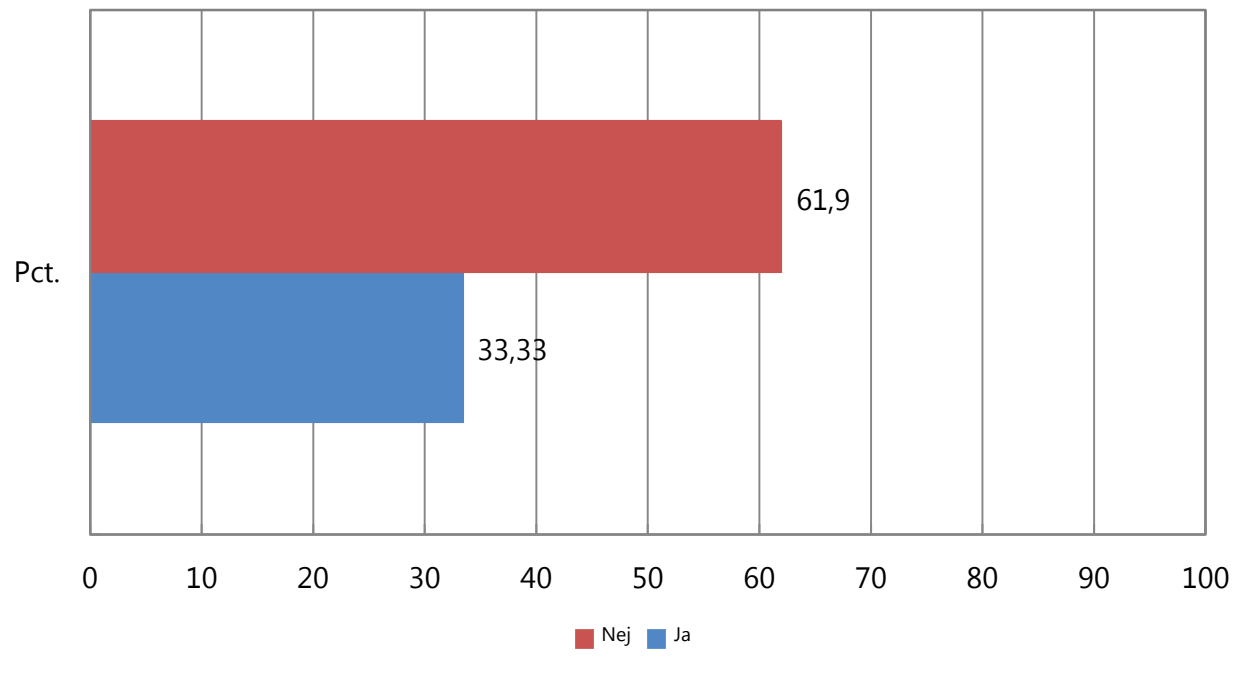
7 I hvor høj grad er du enig i at jeres EMU-side:. Pct.

fremover vil blive prioriteret højere af jer?



7 I hvor høj grad er du enig i at jeres EMU-side::	Meget enia Pct.	enig Pct.	Hverken/el ler Pct.	uenig Pct.	Meget uenia Pct.	Ubs. Pct.	Basis
giver værdi for medlemmerne?	44,44%	22,22%	16,67%	11,11%	0%	6%	18
er et vigtigt værktøj for foreningen?	33,33%	16,67%	27,78%	11,11%	0%	11%	18
fremover vil blive prioriteret højere af jer?	11,11%	33,33%	27,78%	22,22%	0%	6%	18
Total							18
Vandret procentberegning							

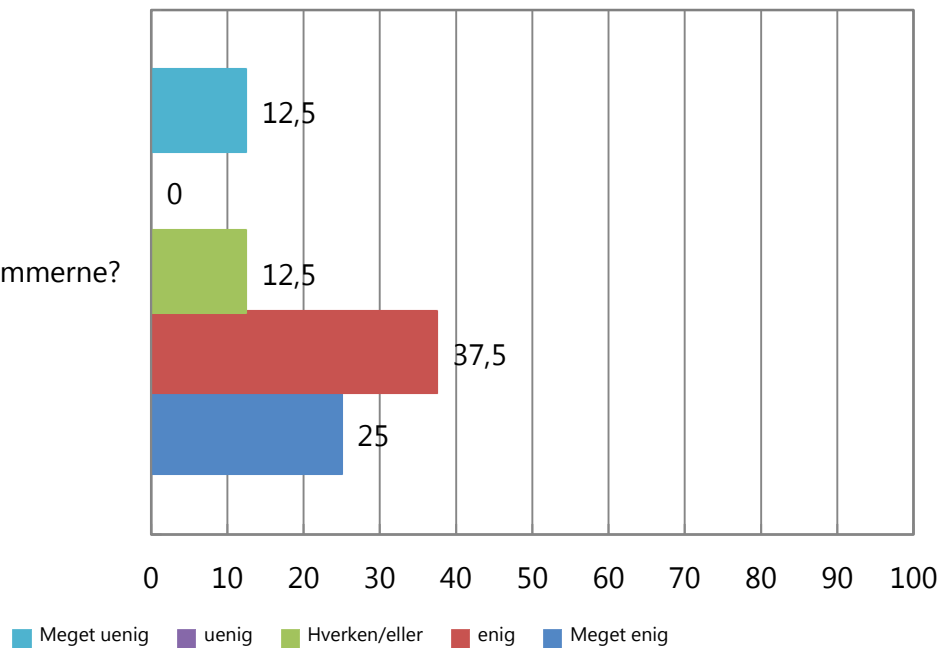
8 Bruger jeres forening Skolekom som debatforum?



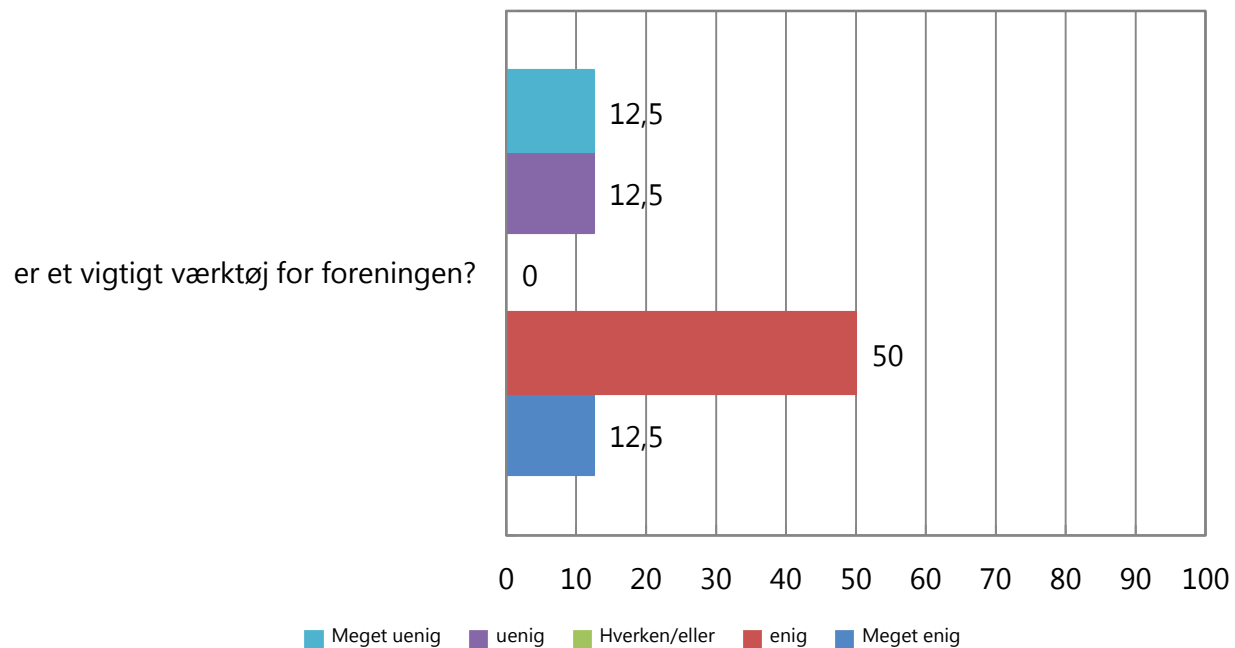
8 Bruger jeres forening Skolekom som debatforum?	Pct.
Ja	33,33%
Nej	61,9%
Ubesvaret	5%
Basis	21

9 I hvor høj grad er du enig i at Skolekom.: Pct.

giver værdi for medlemmerne?

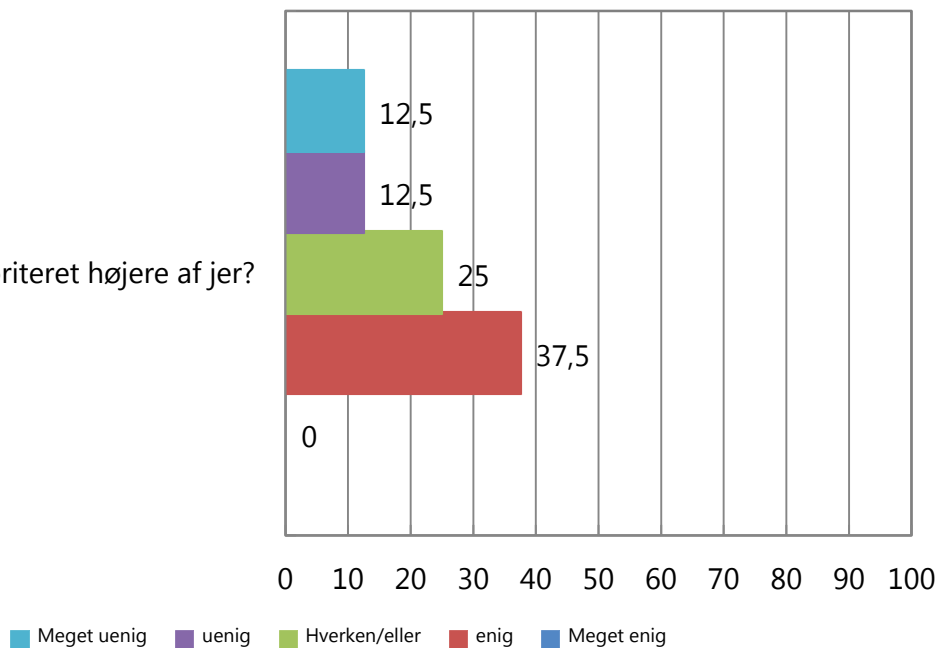


9 I hvor høj grad er du enig i at Skolekom.: Pct.

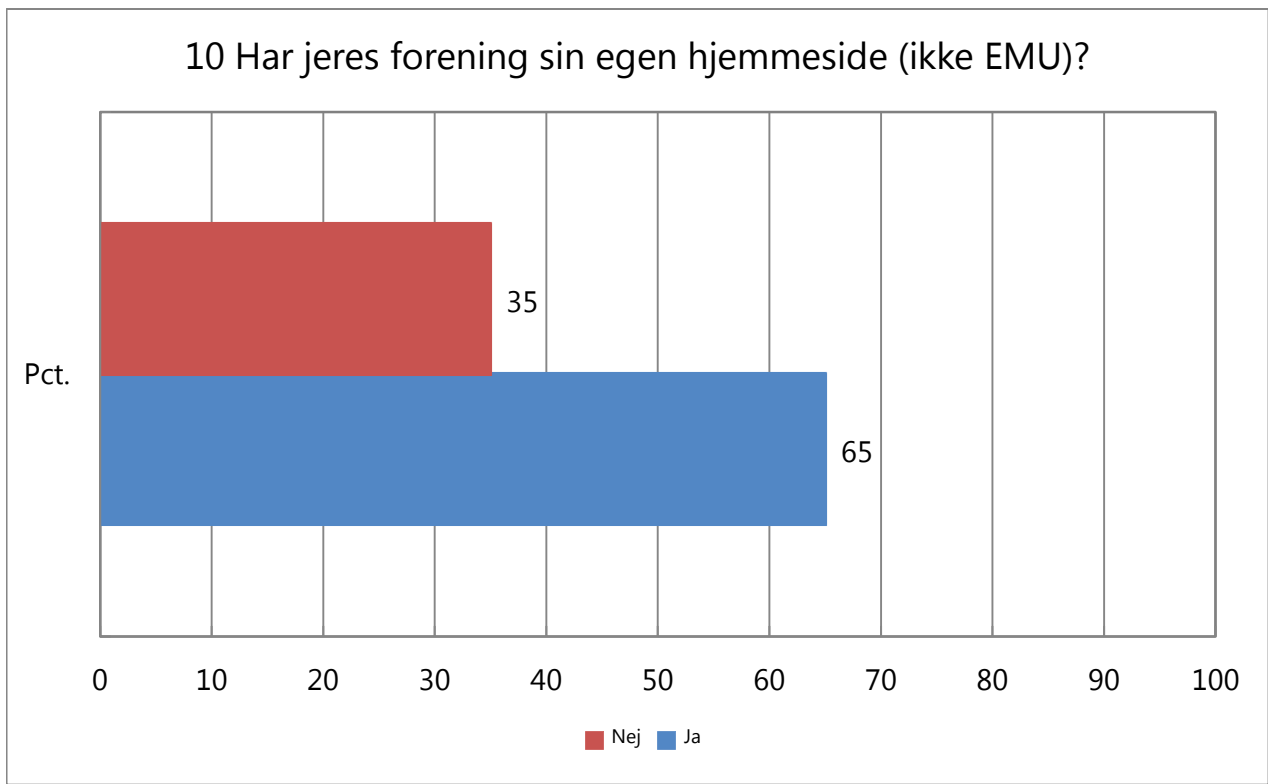


9 I hvor høj grad er du enig i at Skolekom.: Pct.

fremover vil blive prioriteret højere af jer?

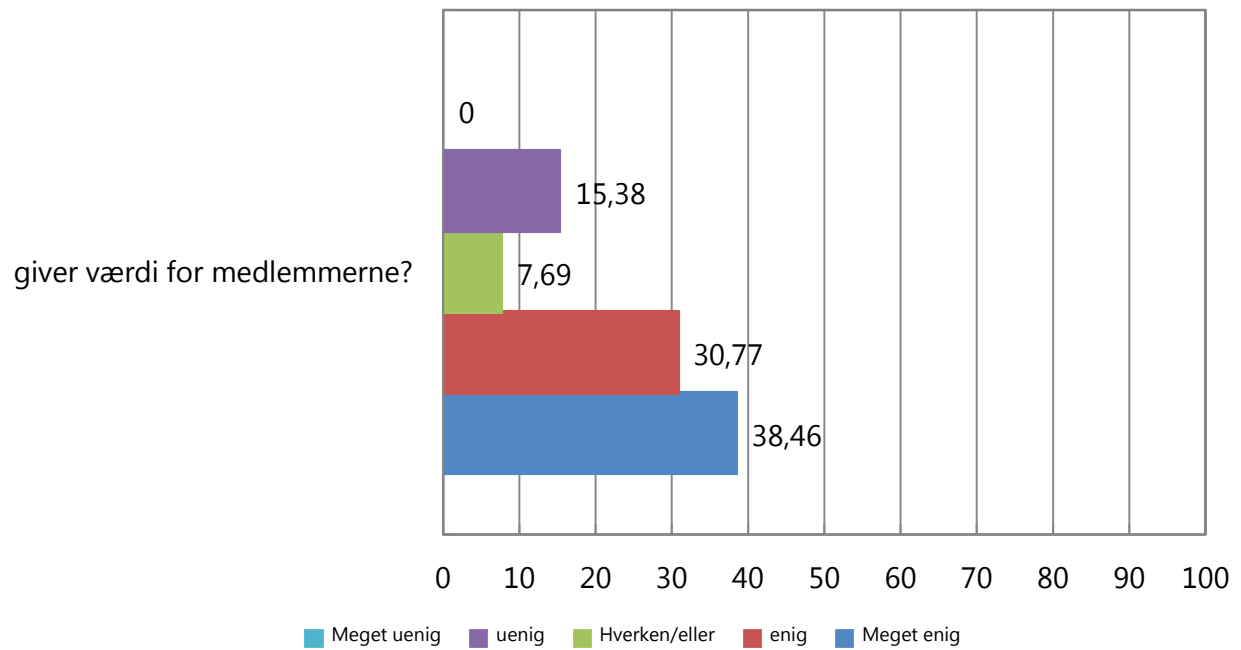


9 I hvor høj grad er du enig i at Skolekom::	Meget enia Pct.	enig Pct.	Hverken/el ler Pct.	uenig Pct.	Meget uenia Pct.	Ubs. Pct.	Basis
giver værdi for medlemmerne?	25%	37,5%	12,5%	0%	12,5%	13%	8
er et vigtigt værktøj for foreningen?	12,5%	50%	0%	12,5%	12,5%	13%	8
fremover vil blive prioriteret højere af jer?	0%	37,5%	25%	12,5%	12,5%	13%	8
Total							8
Vandret procentberegning							

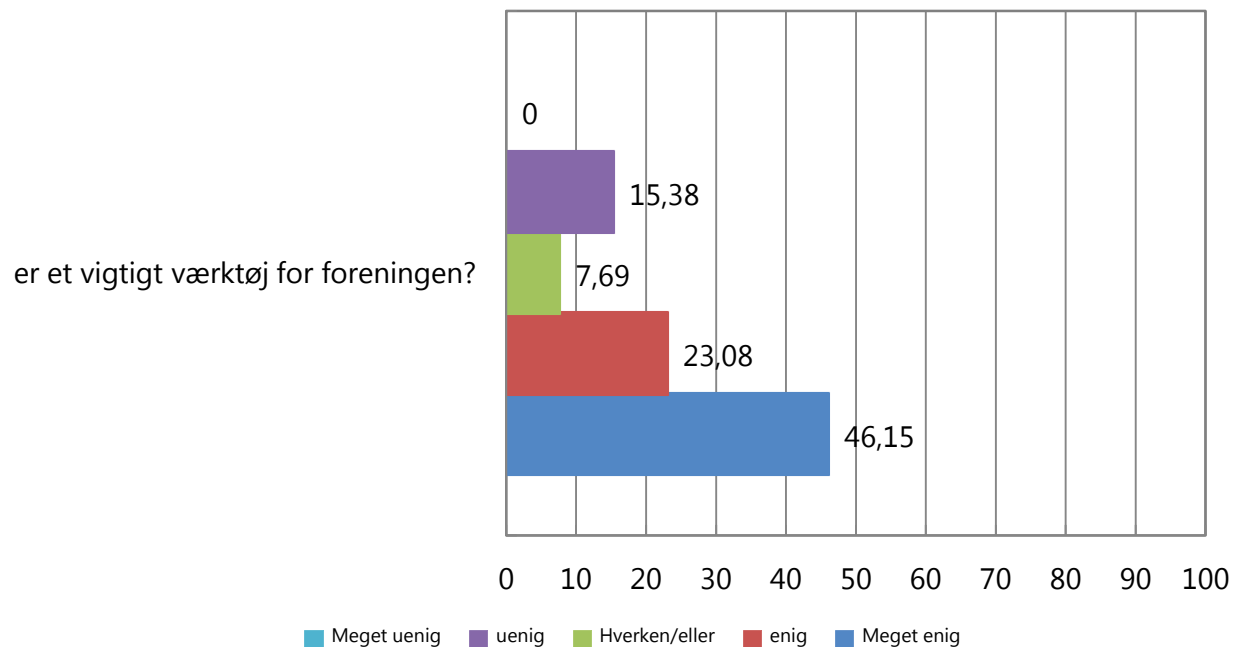


10 Har jeres forening sin egen hjemmeside (ikke EMU)?	Pct.
Ja	65%
Nej	35%
Ubesvaret	0%
Basis	20

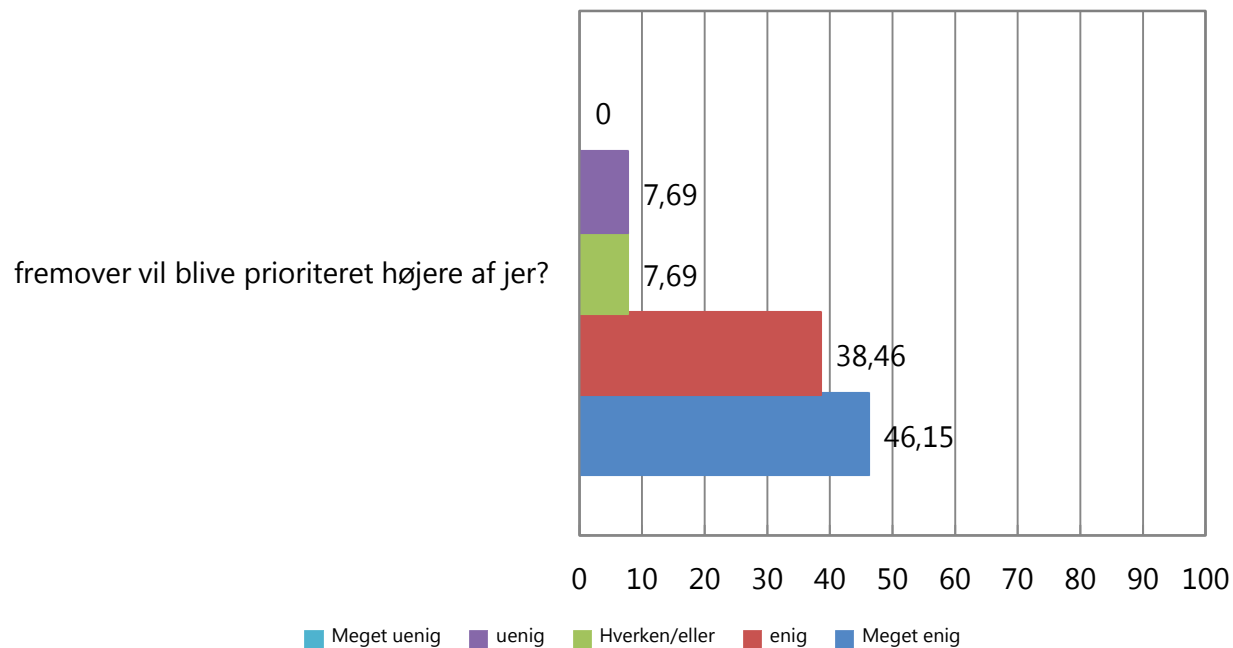
11 I hvor høj grad er du enig i at jeres hjemmeside:. Pct.



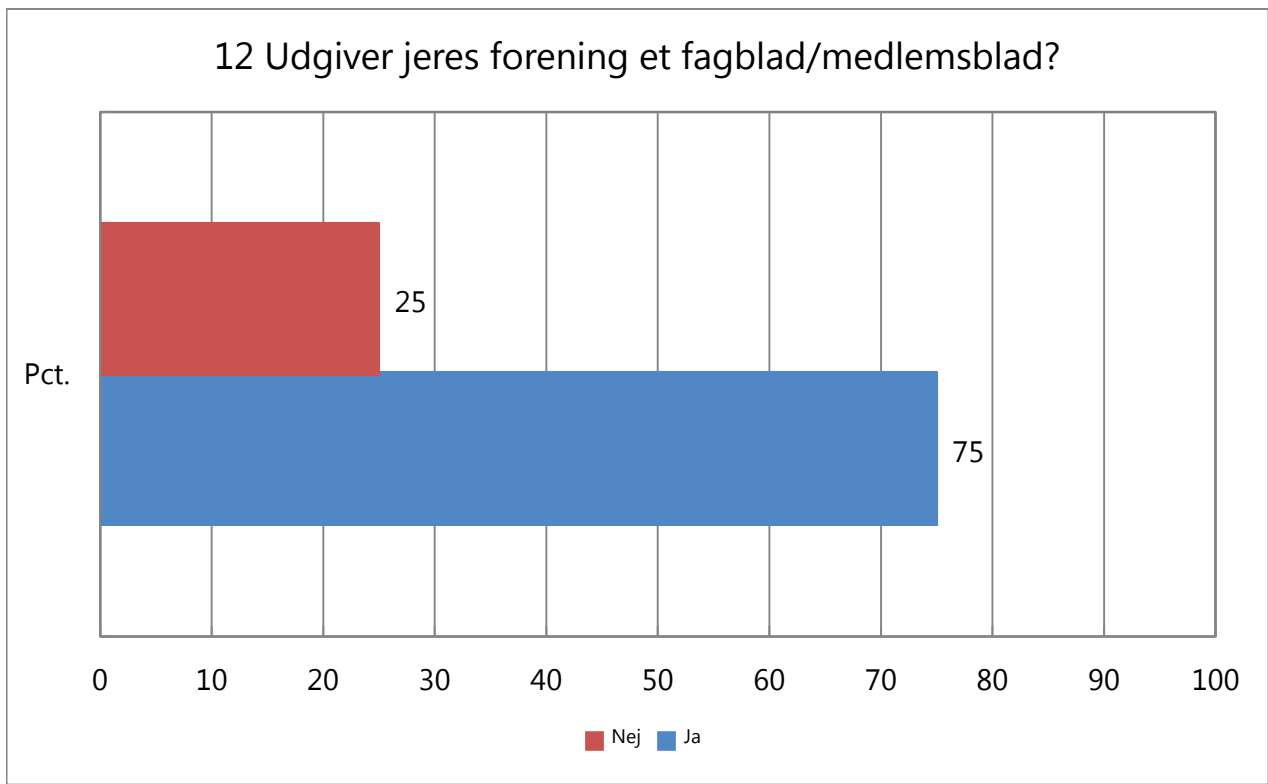
11 I hvor høj grad er du enig i at jeres hjemmeside:. Pct.



11 I hvor høj grad er du enig i at jeres hjemmeside:. Pct.



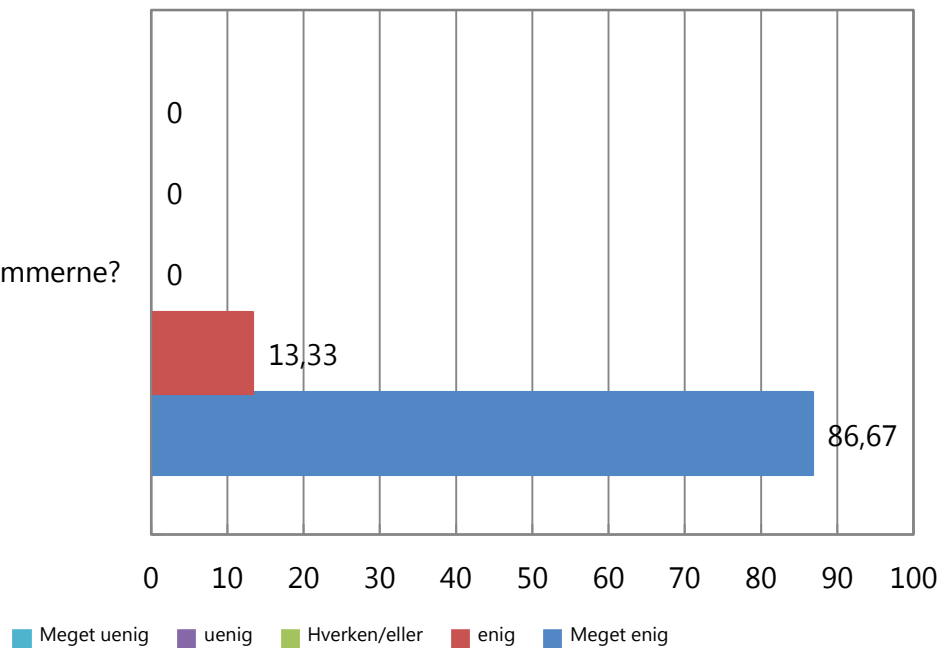
11 I hvor høj grad er du enig i at jeres hjemmeside::	Meget enia Pct.	enig Pct.	Hverken/el ler Pct.	uenig Pct.	Meget uenia Pct.	Ubs. Pct.	Basis
giver værdi for medlemmerne?	38,46%	30,77%	7,69%	15,38%	0%	8%	13
er et vigtigt værktøj for foreningen?	46,15%	23,08%	7,69%	15,38%	0%	8%	13
fremover vil blive prioriteret højere af jer?	46,15%	38,46%	7,69%	7,69%	0%	0%	13
Total							13
Vandret procentberegning							



12 Udgiver jeres forening et fagblad/medlemsblad?	Pct.
Ja	75%
Nej	25%
Ubesvaret	0%
Basis	20

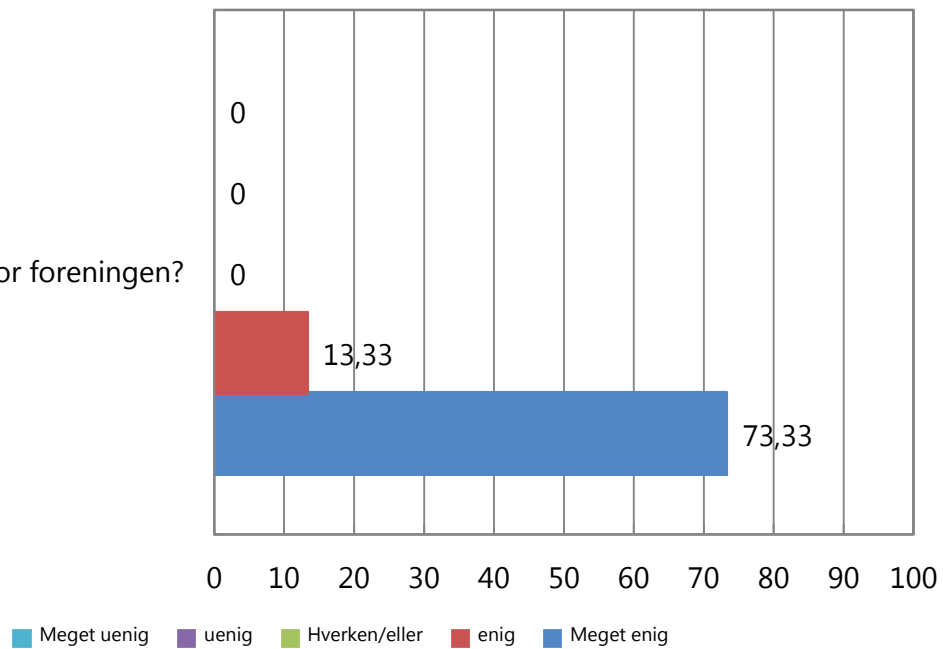
13 I hvor høj grad er du enig i at jeres fagblad:. Pct.

giver værdi for medlemmerne?



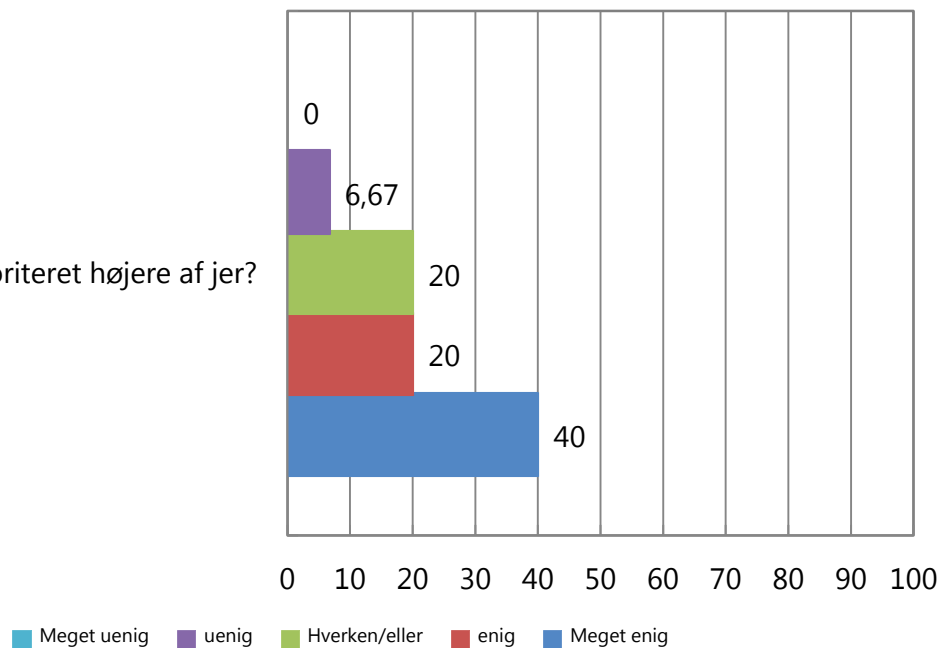
13 I hvor høj grad er du enig i at jeres fagblad:. Pct.

er et vigtigt værktøj for foreningen?

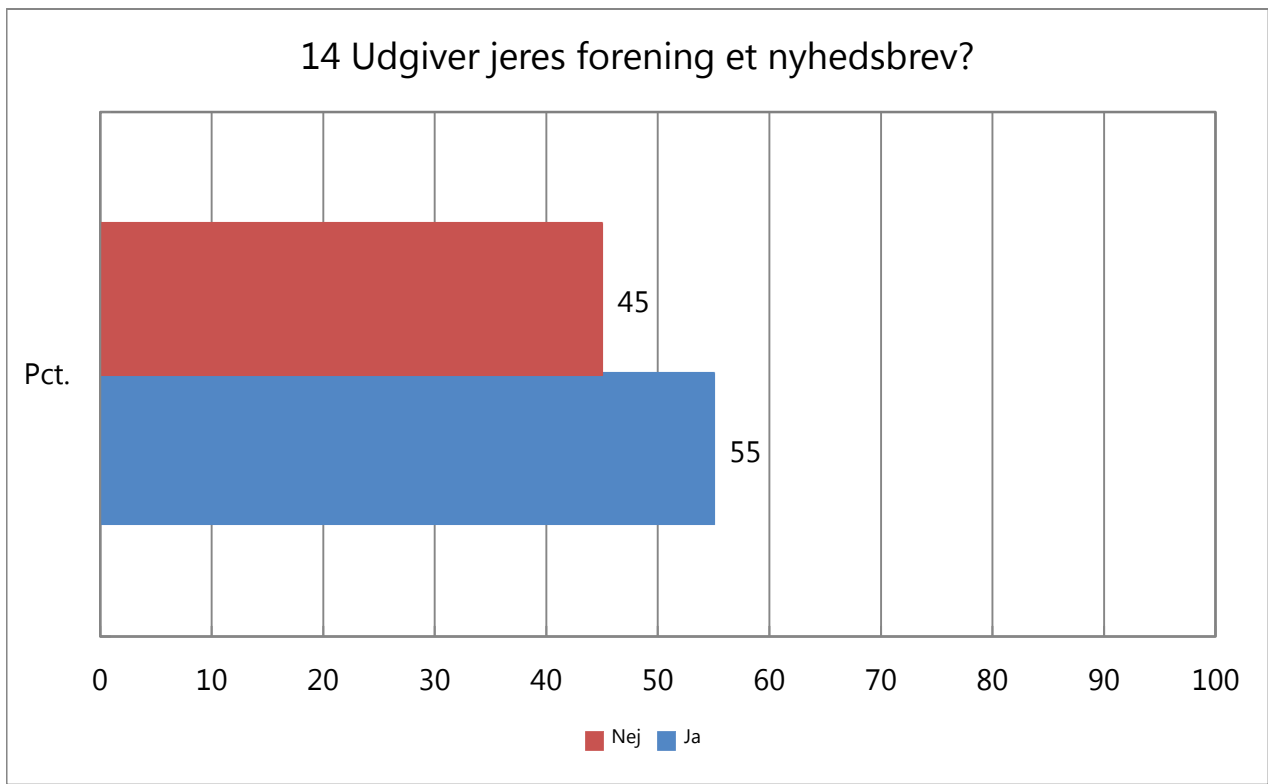


13 I hvor høj grad er du enig i at jeres fagblad:. Pct.

fremover vil blive prioriteret højere af jer?



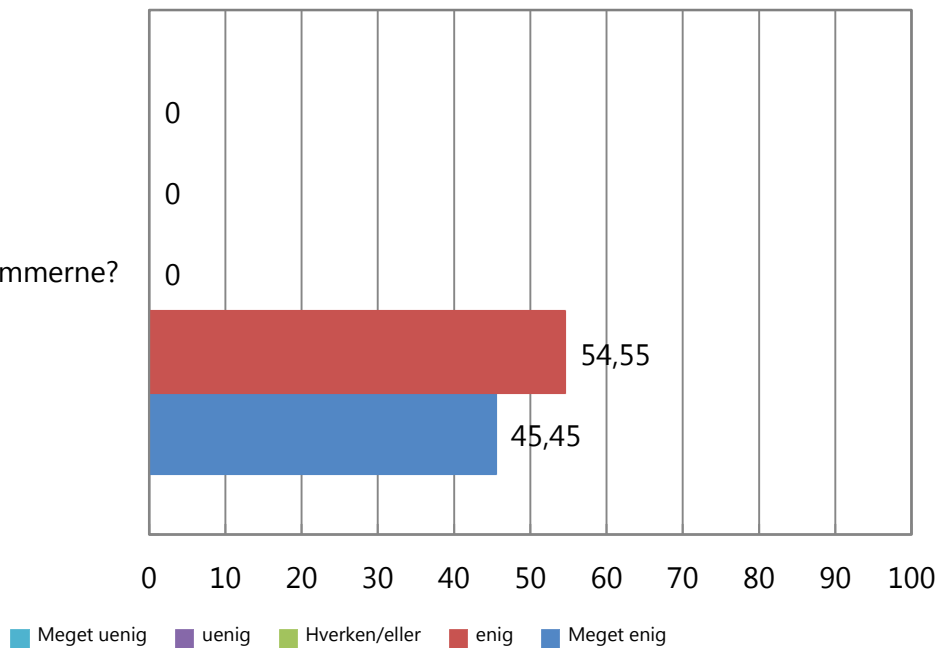
13 I hvor høj grad er du enig i at jeres fagblad::	Meget enia Pct.	enig Pct.	Hverken/el ler Pct.	uenig Pct.	Meget uenia Pct.	Ubs. Pct.	Basis
giver værdi for medlemmerne?	86,67%	13,33%	0%	0%	0%	0%	15
er et vigtigt værktøj for foreningen?	73,33%	13,33%	0%	0%	0%	13%	15
fremover vil blive prioriteret højere af jer?	40%	20%	20%	6,67%	0%	13%	15
Total							15
Vandret procentberegning							



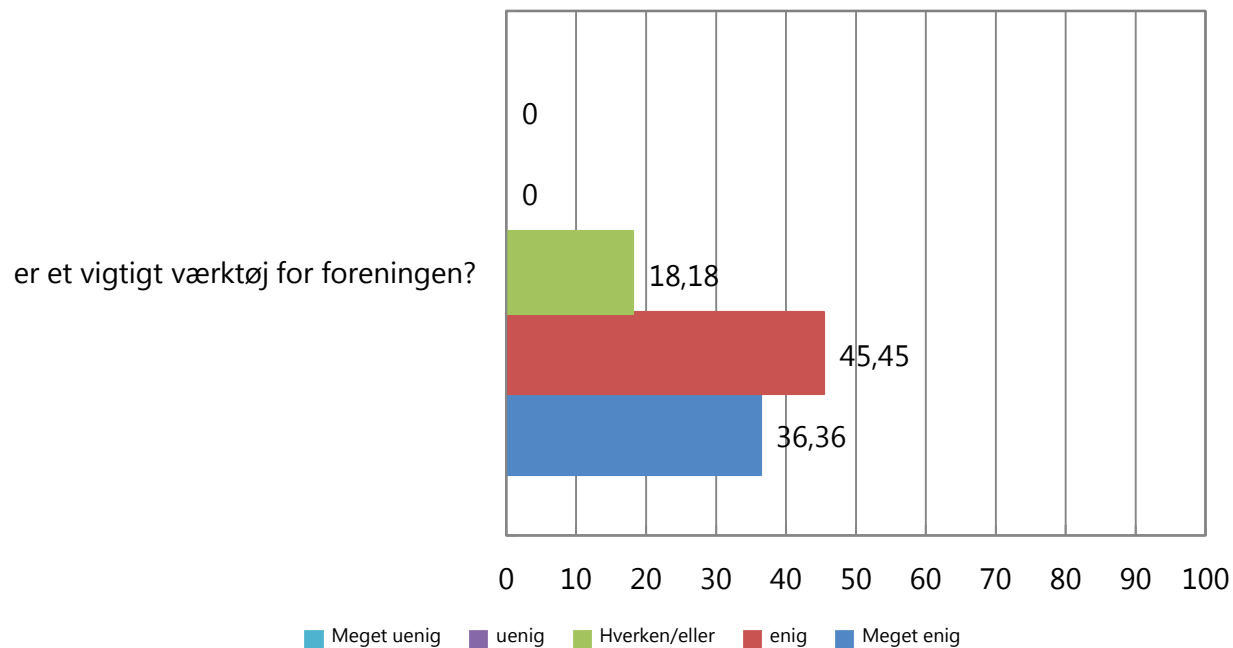
14 Udgiver jeres forening et nyhedsbrev?	Pct.
Ja	55%
Nej	45%
Ubesvaret	0%
Basis	20

15 I hvor høj grad er du enig i at jeres nyhedsbrev:. Pct.

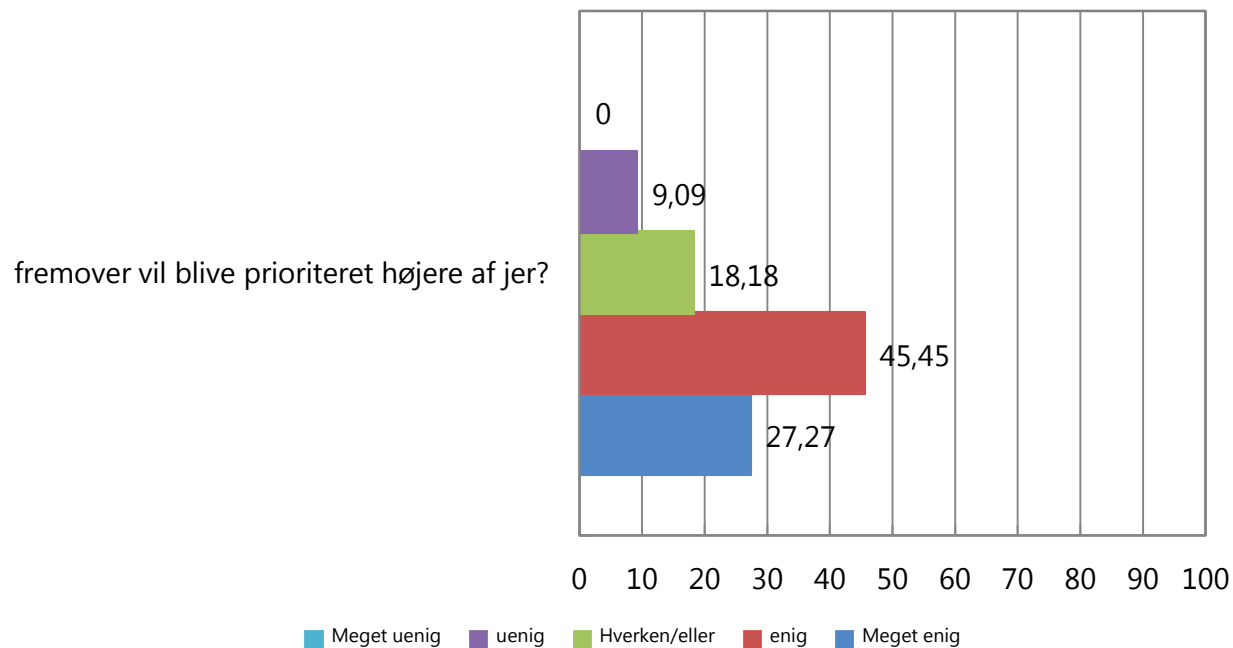
giver værdi for medlemmerne?



15 I hvor høj grad er du enig i at jeres nyhedsbrev.. Pct.

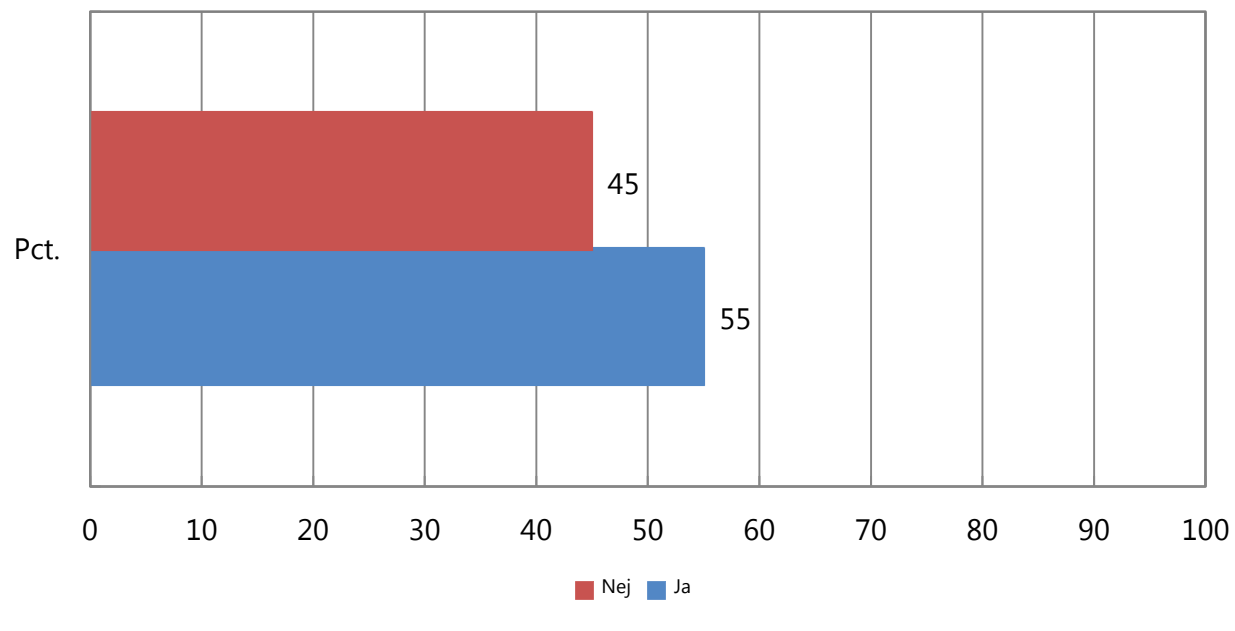


15 I hvor høj grad er du enig i at jeres nyhedsbrev:. Pct.



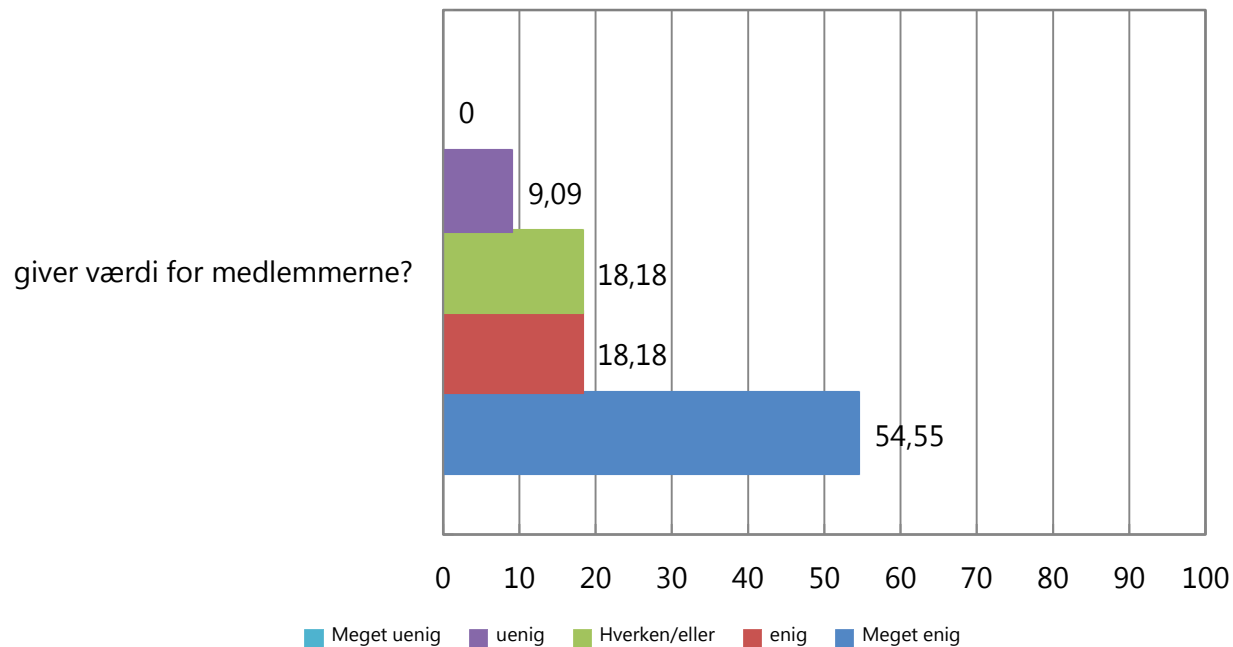
15 I hvor høj grad er du enig i at jeres nyhedsbrev::	Meget enia Pct.	enig Pct.	Hverken/el ler Pct.	uenig Pct.	Meget uenia Pct.	Ubs. Pct.	Basis
giver værdi for medlemmerne?	45,45%	54,55%	0%	0%	0%	0%	11
er et vigtigt værktøj for foreningen?	36,36%	45,45%	18,18%	0%	0%	0%	11
fremover vil blive prioriteret højere af jer?	27,27%	45,45%	18,18%	9,09%	0%	0%	11
Total							11
Vandret procentberegning							

16 Har jeres forening et lukket debatforum (fx på jeres hjemmeside, skolekom el. Facebook) for medlemmerne?

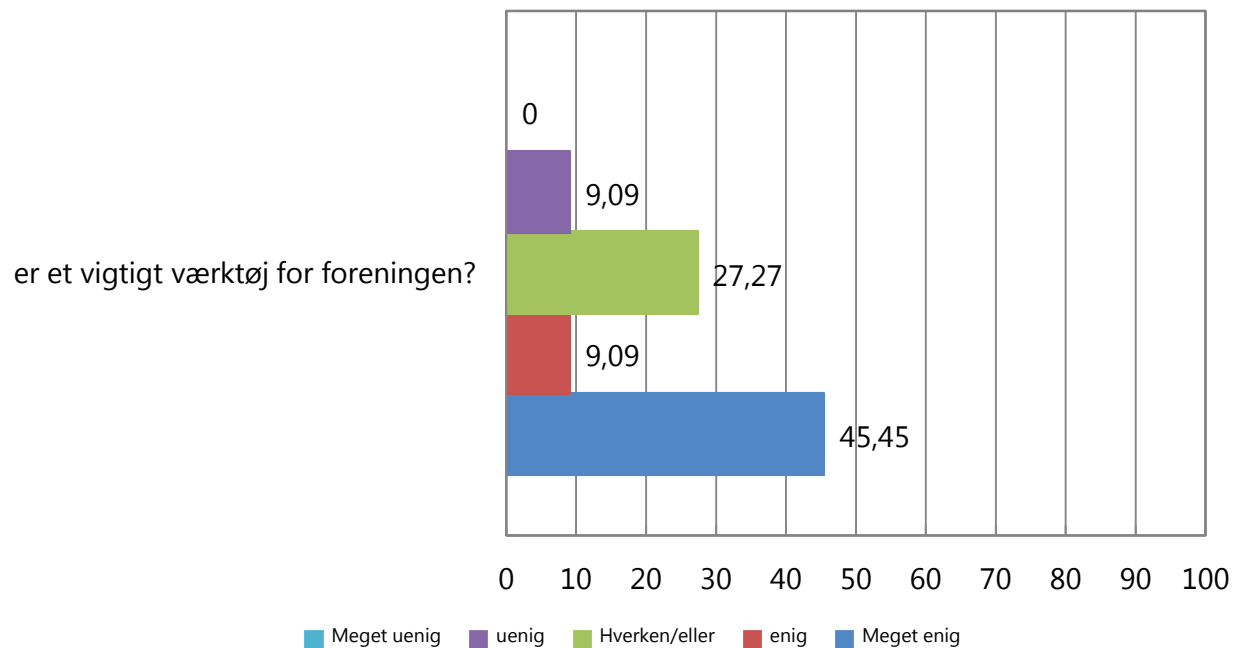


16 Har jeres forening et lukket debatforum (fx på jeres hjemmeside, skolekom el. Facebook) for medlemmerne?	Pct.
Ja	55%
Nej	45%
Ubesvaret	0%
Basis	20

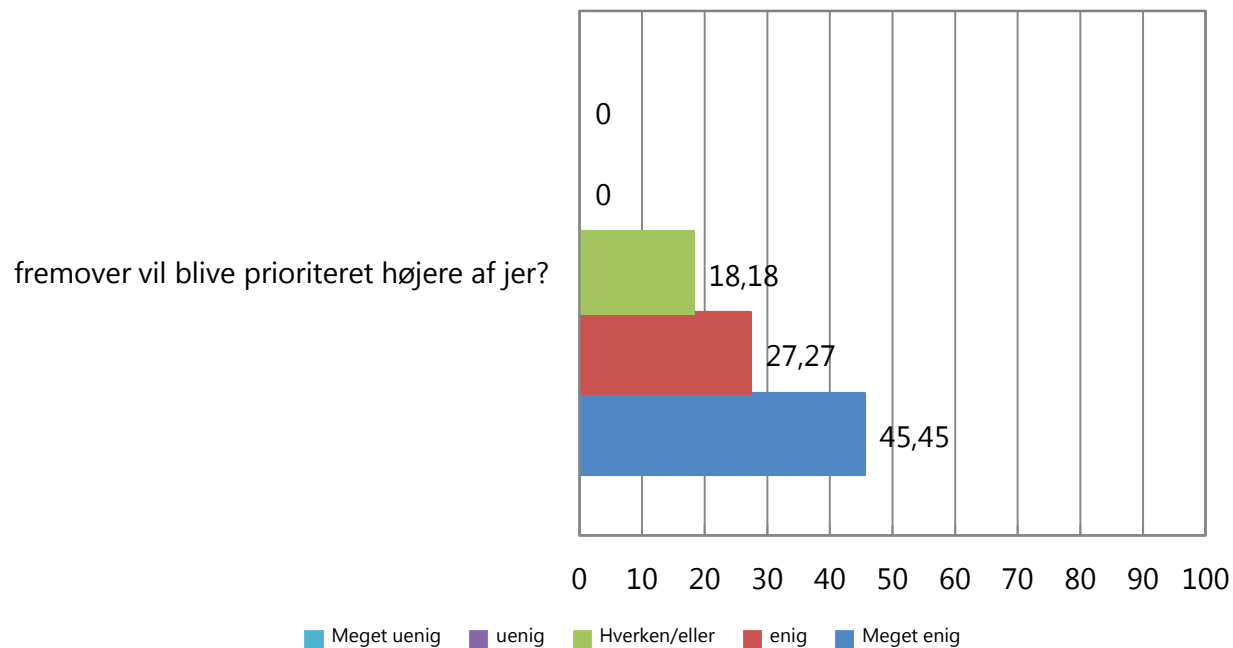
17 I hvor høj grad er du enig i at jeres debatforum:. Pct.



17 I hvor høj grad er du enig i at jeres debatforum:. Pct.

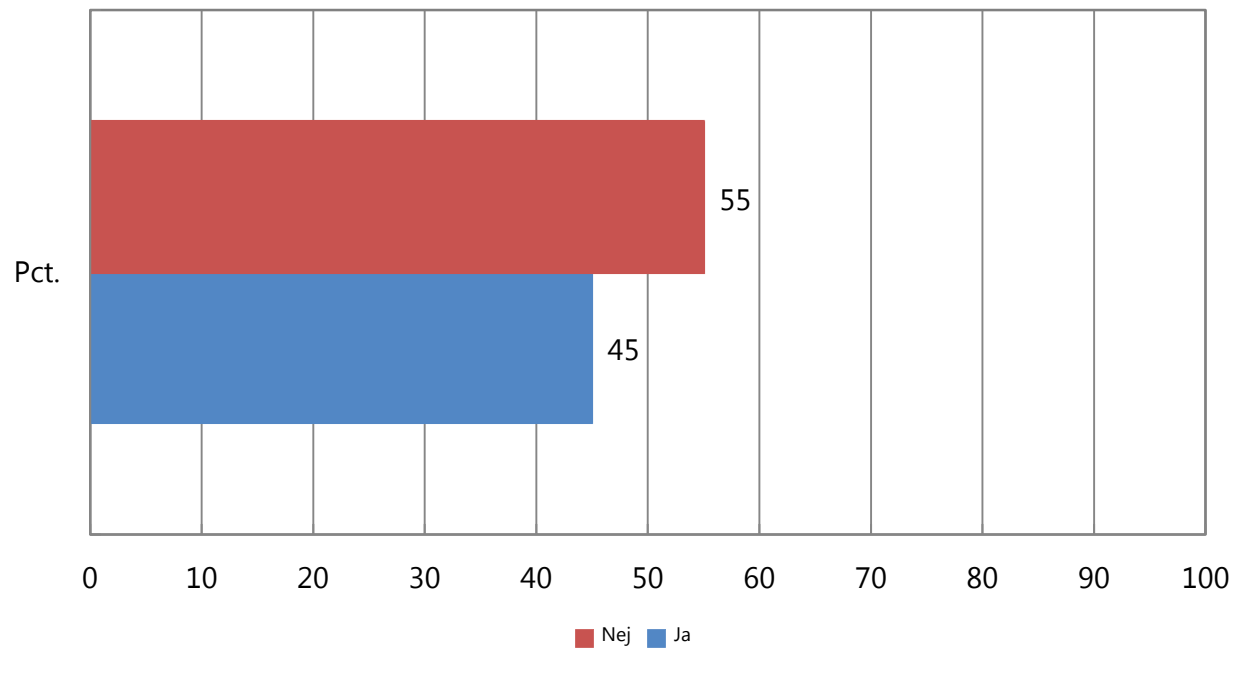


17 I hvor høj grad er du enig i at jeres debatforum:. Pct.



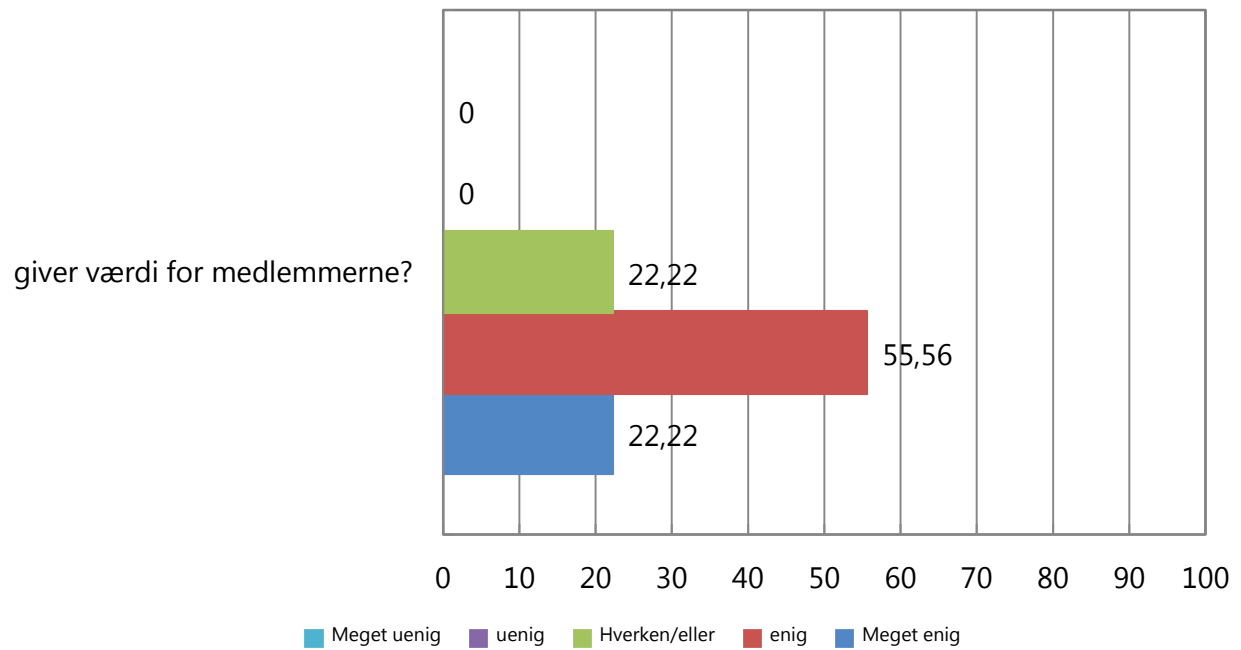
17 I hvor høj grad er du enig i at jeres debatforum::	Meget enia Pct.	enig Pct.	Hverken/el ler Pct.	uenig Pct.	Meget uenia Pct.	Ubs. Pct.	Basis
giver værdi for medlemmerne?	54,55%	18,18%	18,18%	9,09%	0%	0%	11
er et vigtigt værktøj for foreningen?	45,45%	9,09%	27,27%	9,09%	0%	9%	11
fremover vil blive prioriteret højere af jer?	45,45%	27,27%	18,18%	0%	0%	9%	11
Total							11
Vandret procentberegning							

18 Har jeres forening en Facebook-side (åben side)?

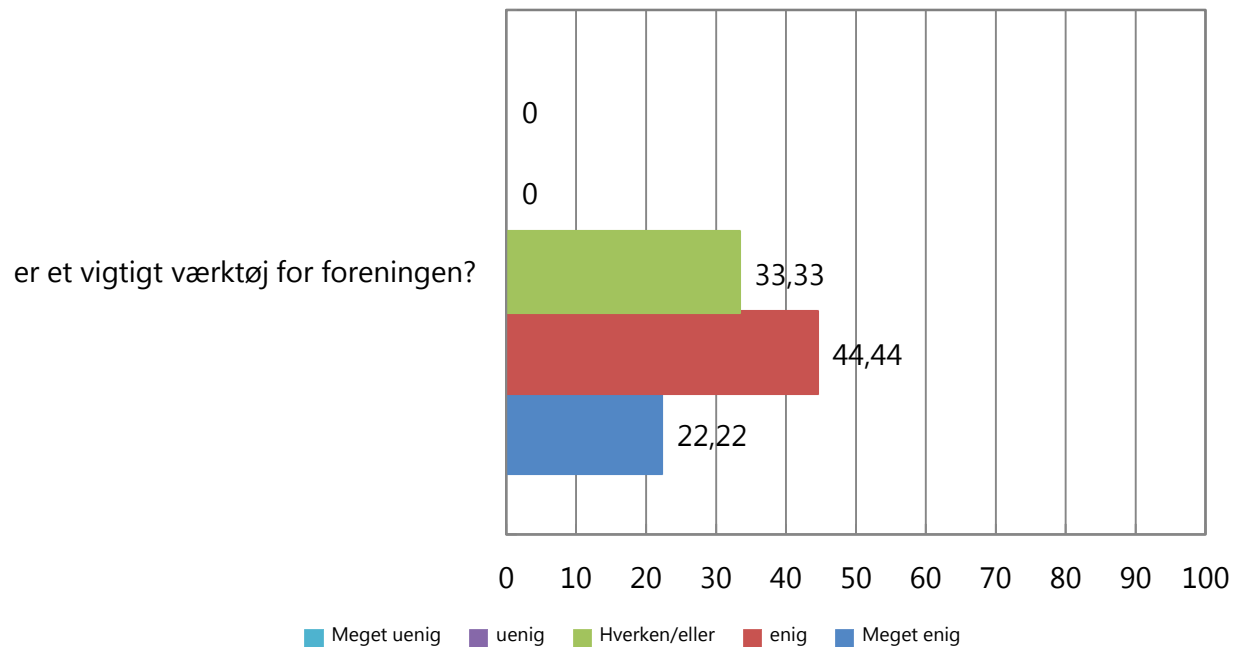


18 Har jeres forening en Facebook-side (åben side)?	Pct.
Ja	45%
Nej	55%
Ubesvaret	0%
Basis	20

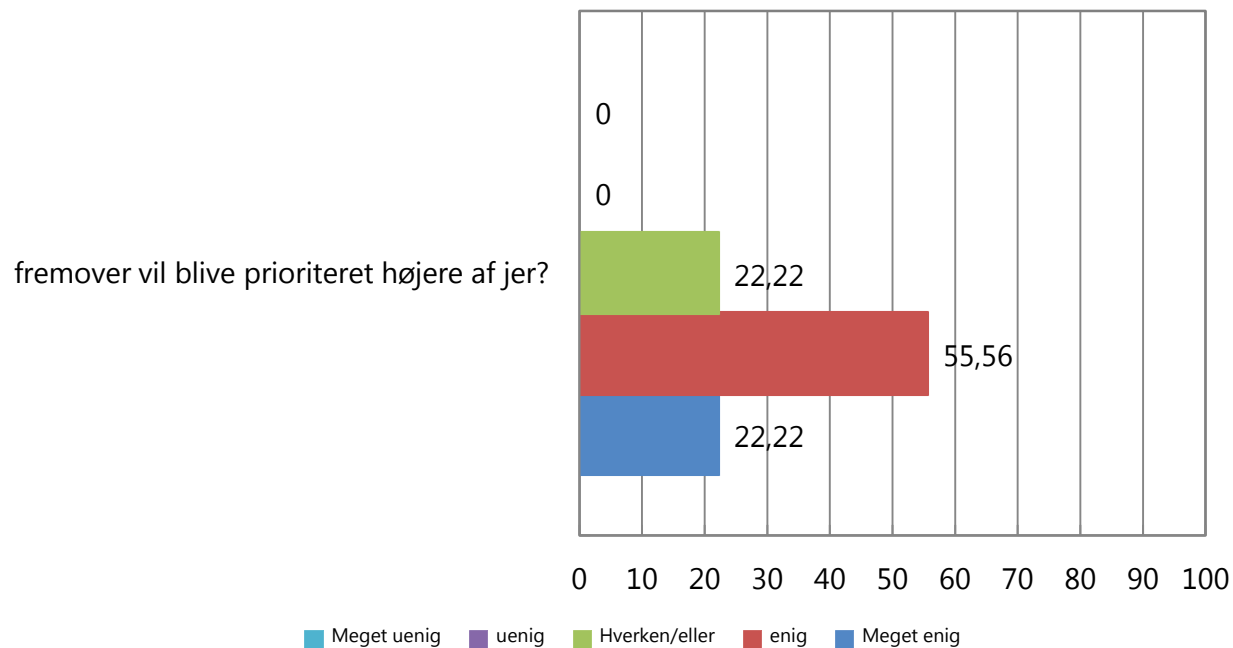
19 I hvor høj grad er du enig i at jeres Facebook-side:. Pct.



19 I hvor høj grad er du enig i at jeres Facebook-side:. Pct.



19 I hvor høj grad er du enig i at jeres Facebook-side:. Pct.



19 I hvor høj grad er du enig i at jeres Facebook-side::	Meget enia Pct.	enig Pct.	Hverken/el ler Pct.	uenig Pct.	Meget uenia Pct.	Ubs. Pct.	Basis
giver værdi for medlemmerne?	22,22%	55,56%	22,22%	0%	0%	0%	9
er et vigtigt værktøj for foreningen?	22,22%	44,44%	33,33%	0%	0%	0%	9
fremover vil blive prioriteret højere af jer?	22,22%	55,56%	22,22%	0%	0%	0%	9
Total							9
Vandret procentberegning							

Udført af: GL (gl)

Virksomhedsnavn:

Udførelsestidspunkt: 27-03-2013 10:14:59

Antal besvarelser: 22

Antal inviterede respondenter (pr. e-mail): 37

Besvarelsesprocent: 59,5%

Info: Dataindsamlingen ikke afsluttet.